

# masters



Le magazine du 1<sup>er</sup> réseau de distributeurs de camping-cars

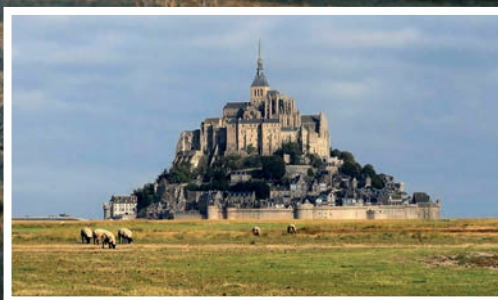
## infos

# LES BONNES AFFAIRES :

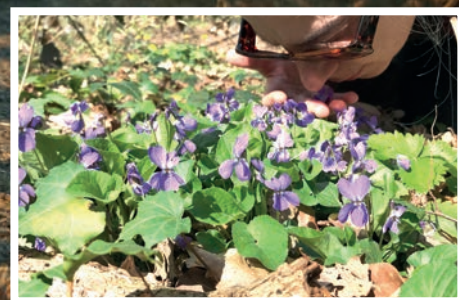
**Dossier** c'est maintenant !



**Zoom**  
**Classe Premium**



**Tourisme**  
**Escapade dans la Manche**



**Nature**  
**Pissenlits et violettes**

## A taille humaine

Ils s'appellent Thibaud, Aurélien, Cédric, Laura, Pascal, Sébastien, Emmanuel, François ou Pauline. Ce sont quelques-uns des animateurs et responsables de concessions Masters, un peu partout en France. A l'époque où l'on voit fleurir des points de vente dirigés comme des centres de profit et où l'Intelligence Artificielle est censée bientôt remplacer tout ou partie du travail de l'humain, il est rassurant de savoir qu'il existe encore des femmes et des hommes totalement investis par passion dans un métier qu'ils ont choisi et pour lequel ils donnent au quotidien le meilleur d'eux mêmes.

Né il y a bientôt 35 ans, le premier groupement national de distributeurs de véhicules de loisirs n'a eu de cesse de proposer un service de premier ordre à sa clientèle.

Fort d'une expertise unique, chacun de ses membres est resté un indépendant, soucieux de préserver son identité propre tout en assurant la promotion d'une enseigne nationale qui a fait du respect de l'environnement et de la qualité du service, son credo initial auquel elle n'a jamais dérogé.

C'est à taille humaine que nous vous offrons toujours le meilleur service, les conseils avisés pour choisir et équiper votre véhicule et des ateliers où l'on maîtrise toutes les interventions. A bientôt chez nous, à bientôt chez votre conseiller Masters !

Paul Leguy  
Vice-Président du groupement Masters France

Réseau  
**masters** CONCESSIONS

## L'enseigne Masters s'agrandit !

**A l'est ...**



En ce début d'année 2026, ce sont trois nouveaux points de vente qui rejoignent le premier groupement national de véhicules de loisirs. Les deux premiers se situent dans le Grand Est, région jusqu'ici peu représentée chez Masters France. Ainsi, c'est plus précisément dans le Bas-Rhin, à Duttlenheim, à quelques encablures de Strasbourg, que l'on pourra se rendre chez **Loisirs Camping-cars 67**. Dynamique entreprise animée par des passionnés eux-mêmes camping-caristes avertis, cette concession profite dans sa région d'une remarquable image de qualité de ses services (vente VN/VO, location, carrosserie, réparateur agréé Truma, Theford, Dometic, Alde, Vitrifrigo). Loisirs Camping-cars dispose également d'un second point de vente proche de Mulhouse dans le Haut-Rhin, à Cernay, commune bien connue pour avoir abrité longtemps l'usine française du groupe Hymer qui y assemblait les modèles de la marque Eriba. Chez Loisirs Camping-cars 67 et 68, l'enseigne Masters couvre les marques Campérêve, Dreamer, Itineo, Rapido, Fleurette, Stylevan ou encore Benimar.

**... et à l'ouest**



Bien ancrée en Dordogne à Bergerac, **Passion Camping-car** rayonne déjà dans toute la Nouvelle Aquitaine. En ouvrant un second point de vente et de services à Libourne, en Gironde, elle franchit un cap décisif en permettant à tous les amoureux du van et du camping-car de la région bordelaise de profiter des atouts du groupement Masters-France, tout près de chez eux. Ecoute bienveillante, conseils, choix du matériel neuf ou de seconde main, équipement dernier-cri, réparations dans les règles de l'art, tout est possible chez Passion Camping-car.

**TOUT BEAU, TOUT NEUF**

## Queven camping-cars a déménagé



Un déménagement très important pour cette concession présente de longue date au sein du réseau Masters qui avait besoin d'espaces supplémentaires pour répondre à la demande croissante d'une clientèle souvent fidélisée de longue date. Que les camping-caristes habitués à ce point de vente se rassurent, le nouveau bâtiment est située dans la ZA du Mourillon, à proximité immédiate de l'ancienne concession qui conserve une importante activité notamment avec une cabine de peinture professionnelle comme il y en a bien peu dans le secteur. Sur un terrain de 22 000 m<sup>2</sup>, le nouveau bâtiment permet d'être vu depuis les deux sens de la circulation de la RN 165, axe majeur entre Lorient et Quimper. Vous y retrouverez une équipe bretonne très expérimentée connaissant sur le bout des doigts les véhicules qu'elle vous propose à l'achat, en neuf ou en occasion mais aussi un parc locatif conséquent, un beau magasin d'accessoires et un atelier capable de tout équiper ou réparer, du mini van au Liner de prestige.

Directeur de la publication : Paul Leguy  
Comité de rédaction : Pascal Joussemet, Cédric Lougrat et Aurélien Marchand  
GIE MASTERS - ZA du Mourillon - 56530 Queven  
E-mail : info@masters-france.com

## MARCHÉ

# 55% des Français sont intéressés par le camping-car !

Avec plus de 84 000 vans et camping-cars vendus dans l'année 2025, le secteur du véhicule de loisirs s'est très bien comporté tout au long de la saison. La part dévolue aux modèles d'occasion reste majoritaire mais il s'est tout de même vendu plus de 23 000 véhicules neufs. Un bilan conforme aux chiffres de l'année précédente et qui reflète bien l'engouement puissant pour ce mode de tourisme itinérant en totale liberté. D'ailleurs, les français ne s'y trompent pas comme le laisse entrevoir un récent sondage où l'on découvre que 55% de nos compatriotes (non camping-caristes à ce jour !) se verraient bien acquérir un van, un fourgon aménagé ou un camping-car pour partir en vacances ou en week-end. Une belle preuve du potentiel séduction de ce véritable art de vivre qu'est devenu le camping-car.

## SORTIES EN FAMILLE

### Au futuroscope



La Serre des Mondes a ouvert ses portes pour la première fois le 7 février dernier. Le professeur Isaac Verdelius vous propose une plongée au cœur d'une flore éblouissante

qui s'anime au passage des visiteurs. 40 attractions dont les incontournables et nouveaux « Chasseurs de tornades » et « Mission Bermudes » font de ce parc l'un des plus incontournables à visiter, en couple ou en famille.

**Stationnement Camping-cars :** les camping-cars peuvent stationner sur les parkings, de jour comme de nuit. Pas de vidange, pas d'eau, ni électricité. Tarif du parking : 13€ pour la journée (de 8h à 8h le lendemain) ou 8€ si vous arrivez à partir de 14h.

### Au parc belge Pairi Daiza

A découvrir, le très beau et méconnu parc Belge « Pairi Daiza », situé



sur la commune de Brugelette, à 70 km seulement de Lille. Sur 80 hectares, on y découvrira près de 7000 animaux et une grande nouveauté 2026 : « Edenya », l'une des plus grandes volières au monde pour découvrir sur près de 4 hectares un monde tropical unique.

**Stationnement Camping-cars :** 12 euros pour stationner et passer la nuit avec son van ou son camping-car sur le parking, sans possibilité de services.

## INCONTOURNABLES

### Les guides qu'il vous faut



Disponible dès ce printemps, l'édition 2026 du **Guide France Passion** fait figure de référence incontournable pour tous les cam-

ping-caristes qui apprécient l'ADN de la formule proposant une étape originale, différente du camping ou de l'aire de services. Ainsi, ce sont plus de 2100 vignerons, fermiers ou artisans passionnés par leur métier qui vous reçoivent chez eux, partout en France, pour des étapes aussi gourmandes que conviviales. Au total près de 10 000 emplacements pour profiter gratuitement de nuits tranquilles. Rappelons que les étapes France Passion ne sont pas des aires de services et qu'il convient de ravitailler et vidanger avant ou après un séjour chez l'un des accueillants. Le guide est en vente chez votre concession Masters au prix de 33 euros, le prix de votre liberté pour partir à la découverte de nos meilleurs terroirs.



Qui n'aimerait pas camper à prix réduit hors saison ? Grâce à la **CampingCard ACSI**, vous bénéficierez d'un tarif attractif pour vos nuitées hors saison

dans 3 000 campings répartis dans 25 pays européens, pendant la période d'acceptation de la carte de réduction. La CampingCard ACSI est un guide de camping incluant une carte de réduction détachable avec un QR code. Grâce à lui, vous pouvez enregistrer votre carte en ligne et le camping pourra alors la scanner pour un enregistrement plus rapide. Sur présentation d'une carte de réduction valide, les campings participants appliqueront un tarif fixe et avantageux pour deux personnes. C'est aussi simple que cela !



# Masters France : *un réseau animé par la passion*

***Alors que la saison 2025/2026 bat son plein avec des nouveautés qui valent le détour, c'est aux côtés des Masters que vous partagerez le meilleur de l'esprit camping-cariste, celui qui ajoute à la passion de tous les instants, un professionnalisme sans faille.***

**P**ionnier en France, le groupement Masters France est né dans les années 90, porté par des professionnels dont certains bénéficient d'une expérience bien plus ancienne encore. En 2026, le réseau passe de 15 à 18 points de vente répartis sur le territoire et fédère des femmes et des hommes engagés, fiers de défendre l'univers du véhicule de loisirs. Ensemble, ils ont choisi de mutualiser

leurs compétences, leurs moyens et surtout leur passion pour un tourisme plus responsable, en van, en camping-car ou en caravane.

## **Masters : un engagement fort, au service des voyageurs**

La réussite et la longévité du groupement reposent avant tout sur un véritable esprit pionnier. Dès l'origine, les Masters ont fait le

choix de se regrouper, convaincus qu'ensemble on va plus loin, tout en conservant l'identité, l'ancrage régional et l'indépendance de chacun. Cette vision a profondément fait évoluer le métier de distributeur de véhicules de loisirs. Les concessions sont ainsi devenues de véritables centres de services, de conseils et d'exposition, mettant en avant les plus grandes marques de camping-cars, sélectionnées pour leur fiabilité et la qualité de leur service après-vente. Surtout, elles sont capables de vous conseiller en toute objectivité, en fonction de vos besoins réels.

## **Une relation de confiance**

Au sein du réseau, une conviction est devenue une règle : la relation avec

le client ne s'arrête pas à la remise des clés. C'est pourquoi les ateliers se sont développés et modernisés, tout comme les magasins d'accessoires, équipés des dernières innovations. Les Masters ont également été parmi les premiers à proposer la location, la mise en ligne de centaines d'annonces, ainsi que des solutions d'assurance, d'assistance et de financement. Grâce à la notoriété du réseau, des conditions avantageuses peuvent être négociées auprès des organismes bancaires, et des milliers de clients en ont déjà bénéficié.

Masters, c'est aussi le *Masters Infos*, le tout premier magazine du genre dédié aux camping-caristes. Arrivé aujourd'hui à son 88<sup>e</sup> numéro, il a évolué vers une version numérique afin de réduire son empreinte carbone. Au sommaire : l'actualité du réseau Masters, les nouveautés attendues au printemps 2026, des idées de balades, des thèmes qui mettent en valeur les produits de nos terroirs et des conseils pratiques.

## Masters : une écoute privilégiée

« Apporter une réponse à chaque question » : tel est le credo quotidien des membres du groupement. Cette philosophie se retrouve à tous les niveaux, que ce soit en atelier, en magasin ou au sein des équipes commerciales. Disponibles, formés et experts dans leur domaine, les professionnels du réseau privilégient une sélection de marques qu'ils connaissent parfaitement, afin de vous guider efficacement et avec transparence. Leur objectif reste unique : votre satisfaction et votre tranquillité d'esprit.

## L'esprit vert, plus que jamais

Depuis 1992, Masters France reste fidèle à ses engagements de sérieux et de confiance envers les camping-caristes. Cette fidélité a été largement récompensée, faisant du réseau une enseigne nationale reconnue et



appréciée. Pour eux, pour vous, les Masters continueront d'accompagner chaque projet avec passion et détermination.

Parce que l'avenir du camping-car est indissociable de la préservation de la nature et du respect de l'environnement, l'esprit vert demeure au cœur de l'ADN du réseau. Sur les points de vente, une nouvelle génération de collaborateurs et de dirigeants, pleinement engagée dans une démarche écologique responsable et constructive, ouvre la

voie. Elle démontre qu'un tourisme raisonné en van et en camping-car est possible et qu'il constitue une alternative crédible face à des pratiques bien plus nocives pour la planète.

Si, vous aussi, vous partagez cette vision respectueuse de l'environnement, faites le choix d'un professionnel affilié au réseau Masters France. A cet état d'esprit positif, il ajoute des compétences techniques qui vous donneront toujours satisfaction.

## De 15 à 18 !

Pour que vous puissiez trouver un point de vente Masters proche de chez vous, le réseau densifie sa présence dans l'Hexagone. Dans le Grand Est déjà où nous n'étions plus représentés, avec l'arrivée des points de vente Loisirs Camping-car 67 et Loisirs Camping-car 68. En Nouvelle Aquitaine avec un second point de vente Passion camping-cars. L'enseigne, numéro 1 de la distribution de VDL en France, passe ainsi à 18 concessions.



# LES BONNES AFFAIRES : c'est maintenant !



*Le marché du camping-car connaît un tournant inédit. Après plusieurs années de hausse, les prix se stabilisent et, pour certains modèles, ils baissent. Dans ce contexte favorable aux acheteurs, les séries spéciales et éditions anniversaires représentent une opportunité unique de bénéficier d'un véhicule suréquipé à un prix très attractif, quel que soit le type de camping-car ou son niveau de gamme. Dans le réseau de concessionnaires Masters, ces offres exceptionnelles sont immédiatement disponibles et permettent de concrétiser son projet dans les meilleures conditions.*





**A**près plusieurs années marquées par des augmentations constantes, liées à la flambée des coûts des matières premières, des équipements et composants électroniques, mais aussi à une demande post-covid exceptionnelle, le marché du camping-car amorce enfin une phase de stabilisation. Certains modèles affichent même des baisses significatives ou, à défaut, des hausses largement compensées par un niveau d'équipement inédit. Cette évolution s'explique par un contexte économique plus contraint en 2025, avec une inflation persistante, des taux d'intérêt élevés et un pouvoir d'achat sous pression, autant de freins à l'achat d'un véhicule de loisirs neuf. Face à cette situation, les constructeurs ont été contraints de repenser leur stratégie, ajustant leurs prix et enrichissant leurs gammes pour rester attractifs tout en maintenant une qualité irréprochable. Dans ce contexte, les séries spéciales et éditions anniversaires apparaissent comme des solutions particulièrement intéressantes pour les acheteurs. Ces modèles, qu'il s'agisse de fourgons, profilés ou intégraux, d'entrée ou de haut de gamme, permettent d'accéder à des véhicules suréquipés avec un rapport équipement-prix exceptionnel. Panneaux solaires, aides à la conduite, caméra de

*Certains modèles affichent même **des baisses significatives** ou, à défaut, **des hausses largement compensées par un niveau d'équipement inédit.***

recul, systèmes multimédias complets, stores et motorisations améliorées devaient souvent la norme, alors qu'ils étaient auparavant proposés en option, souvent à des coûts supplémentaires importants. Le profilé Rapido 696F dans sa version anniversaire suréquipée (65 ans), au même prix que la version standard de l'an dernier, ou la série spéciale « 25 Édition » de McLouis illustrent parfaitement cette logique : plusieurs milliers d'euros d'équipements supplémentaires pour un surcoût quasi nul, des avantages qui sont accessibles quelle que soit la catégorie de véhicule, du fourgon compact à l'intégral premium. Ces modèles permettent de bénéficier d'un confort et d'un équipement optimisés tout en maîtrisant son budget, un avantage particulièrement attractif dans le contexte économique actuel.

Cette dynamique n'est pas limitée à certains types de véhicules : qu'il s'agisse de vans compacts, de profilés familiaux ou d'intégraux haut de gamme, les séries spéciales et éditions anniversaires proposées dans le réseau Masters garantissent un excellent rapport équipement-prix sur toutes les catégories et tous les niveaux de gamme, rendant l'achat plus simple, plus accessible et plus avantageux. Parallèlement, les constructeurs proposent également des modèles à prix d'appel, comme certains fourgons, permettant aux acheteurs attentifs à leur budget d'accéder au marché sans compromis sur la qualité. Ces offres combinées, accessibles dans les concessions Masters, transforment l'expérience d'achat : elles permettent de prendre la route immédiatement avec un véhicule prêt à voyager, ►

richement équipé, et ce à des conditions qu'il serait difficile de retrouver en dehors de ce réseau.

Le réseau Masters, grâce à son maillage national, à la diversité des marques représentées et à sa disponibilité immédiate, constitue le partenaire idéal pour profiter de ces opportunités. Chaque concession offre un accompagnement personnalisé, depuis le choix du modèle le plus adapté jusqu'au financement, à la reprise et au service après-vente, en passant par le conseil sur les séries spéciales et éditions anniversaires qui offrent le meilleur rapport équipement-prix du marché. Ces véhicules suréquipés, disponibles sur toutes les catégories et tous les niveaux de gamme, permettent non seulement de réaliser une excellente opération financière, mais aussi de voyager dans un confort optimal, dès la première sortie.

Aujourd'hui, plus que jamais, le moment est propice pour concrétiser son projet de camping-car. Les prix se stabilisent, les séries spéciales et éditions anniversaires offrent des conditions exceptionnelles d'achat, et le réseau Masters met à disposition un choix large de modèles immédiatement disponibles. Pour celles et ceux qui rêvent de liberté, d'aventure et d'évasion, c'est l'occasion idéale de saisir une opportunité rare sur le marché, de profiter d'un véhicule suréquipé et prêt à partir, et de rejoindre les milliers de clients satisfaits du réseau Masters. N'attendez plus, rendez-vous dans une concession Masters et découvrez dès aujourd'hui toutes les séries spéciales et éditions anniversaires disponibles, pour bénéficier du meilleur équipement au meilleur prix, quelle que soit la catégorie ou le niveau de gamme choisi.

**Aujourd'hui,  
plus que jamais,  
le moment est  
propice pour  
concrétiser  
son projet de  
camping-car.**

# 12 séries spéciales



Mc4 Slim 339

## MCLOUIS

McLouis présente quatre camping-cars en édition spéciale – 2 profilés à succès : Mc4 Slim 339 (lits jumeaux sur 6,69 m) et Mc4 881 (lit central sur 7,45 m) sur châssis Ford et l'intégral iconique de McLouis, le Nevis 881 (lit central sur 7,45 m) sur châssis Fiat. Le fourgon Menfys 3 sur châssis Fiat, est également concerné.



Outre les nouveaux graphismes extérieurs et la sellerie spécifique « 25 EDITION » chacun de ces modèles est proposé avec motorisation 165 ch (Ford) ou 140 ch (Fiat) boîte de vitesses automatique, pack Plein Air (store extérieur, prise de gaz externe et douchette extérieure) en plus des dotations spécifiques à chaque gamme (Pack Série 300 Slim sur Mc4 Slim 339, Pack Série 800 Mc4 Ford sur Mc4 881, Pack Série 800 Nevis Fiat sur Nevis 881). Parmi les équipements communs : habillages intérieurs et tableau de bord "Trend", pare-chocs et bas de caisse peints, porte XL à 2 points avec fenêtre et fermeture centralisée, support TV 32", skyroof, housses de siège coordonnées avec les tissus, panneau solaire 200 W avec régulateur MPPT, store occultants plissés de cabine.

## LEVOYAGEUR



À l'occasion de ses 45 ans, Le Voyageur célèbre l'exception à la française, à travers la création d'une collection anniversaire. Disponible sur l'ensemble des modèles LV 7.8 (7,85m/4,5 ou 5 t de PTAC), cette édition très spéciale vient en complément d'une dotation d'équipements très complète. Elle y ajoute un marquage extérieur

unique et une élégante broderie 45 ans sur la sellerie en cuir. Le pack cadeau exclusif 45 ans, inclut également un étui en cuir pour carte grise, un porte clef, un rafraîchisseur de bouteilles, un plaid, deux serviettes de bain, quatre verres à vin, deux tasses à café, quatre sous bock en cuir.

# à ne pas rater



## RAPIDO

La collection 2026 célèbre de la meilleure des manières le 65<sup>ème</sup> anniversaire de RAPIDO : sept modèles dont six emblématiques de la marque et un nouveau fourgon reçoivent une décoration extérieure exclusive et un niveau d'équipements enrichi : cabine gris métallisé pour les profilés, liseré argenté pour les intégraux et logo 65 ans, sellerie simili cuir Nouméa ou Palma brodée du logo 65 ans, jantes 16 pouces en alliage léger bi-ton, volant cuir, frein de stationnement électrique, station multimédia DAB Pioneer avec grand écran tactile 9 pouces et fonction Apple Carplay, batterie lithium panneau solaire, réservoir des eaux usées chauffé, caillebotis noir dans la douche. Outre le nouveau fourgon V62, la Série Anniversaire 65 ans se décline sur deux profilés étroits (Série C – largeur 2,17 m), deux profilés classiques (Série 6) et deux intégraux étroits (Série Ci). C55 : profilé étroit lits jumeaux + salon en L (6,72 m) sur Peugeot Boxer.



## PILOTE

La série spéciale Sélection s'appuie sur 2 profilés (P720 FC et FGJ) et 2 intégraux (G720 FC et FGJ), des modèles existants de 7,20 m tendance et appréciés tout en enrichissant considérablement leur dotation d'origine. Leur design extérieur revisité (cabine noire élégante, stickers modernes) et leurs équipements innovants promettent un confort inégalé. Pilote réaffirme ici son engagement à offrir des véhicules performants, élégants et abordables, tout en répondant aux besoins des passionnés du voyage tout confort. Parmi les nombreux équipements supplémentaires les modèles Sélection reçoivent en bonus boîte automatique, motorisation 180 ch (intégraux), jantes alliage 16", volant cuir, frein de parking électrique, autoradio Pioneer et caméra de recul, compatible Apple CarPlay / Android Auto, caméra de recul, capteurs de pression des pneus, allumage automatique des phares et essuie-glaces, lit de pavillon électrique pour les profilés, store banne noir avec LED intégrée, panneau solaire 210 w, batterie lithium 300 W (intégraux) tiroir bas de caisse.

## ITINEO

Le spécialiste de l'intégral à prix contenu propose ses modèles phare dans une série spéciale Avance Édition très flatteuse. MC 740 (lit central sur 7,42 m) et SB 740 (lits superposés sur 7,42 m) se parent de nouveaux attributs qui leur donnent un côté plus sportif : barres chromées sur la grille avant, jantes FIAT noires en alliage léger 16", pare-chocs arrière noir, enjoliveurs feux arrière noir, « skid-plate » noir (bandeau de protection du pare-chocs avant). À l'intérieur, cette série spéciale Itinéo marque sa différence : sellerie Top unique avec broderie Advance Edition, broderie similaire sur la tête de lit (MC740), volant et pommeau de levier de vitesses cuir, radio DAB Pioneer avec écran 6,8" et fonctions Apple Car Play/Android Auto, bac de rangement dans plancher, panneau solaire 150W (monté usine), stores d'occultation cabine.

## NOTIN

Sur le terrain du très haut de gamme, le plus ancien constructeur français a décliné une série spéciale 105 ans pour deux intégraux I Progress Rubi de 7,19 m sur Fiat, un lit central (CF) et un lit jumeaux (JF), avec 12.000 € d'avantage client, pack I Progress et Pack autonomie électrique, inclus de série.

## BAVARIA

La série spéciale Intense repose sur deux profilés (T720 FC et FGJ) et deux intégraux (I 720 FC et FGJ). Ces modèles de 7,20 m, prisés pour leur design moderne et leur confort sont enrichis d'équipements de série encore plus complets, tout en conservant leur caractère tendance et fonctionnel. Leur esthétique extérieure est entièrement repensée, avec une cabine noire élégante et des autocollants contemporains, tandis que leurs équipements de pointe assurent un confort optimal. Les modèles Intense bénéficient d'une dotation supplémentaire, incluant notamment la boîte automatique, un moteur de 180ch (pour les intégraux), des jantes en alliage de 16", un volant en cuir, un frein de parking électrique, un autoradio Pioneer avec caméra de recul compatible Apple CarPlay et Android Auto, ainsi que des capteurs de pression des pneus. L'allumage automatique des phares et des essuie-glaces, un lit de pavillon électrique pour les profilés, un store banne noir avec LED intégrée, un panneau solaire de 210 W et une batterie lithium de 300 W (pour les intégraux) viennent compléter cette offre haut de gamme. De plus, un tiroir bas de caisse est disponible pour faciliter le rangement.



## CARADO

Chez le spécialiste allemand du camping-car à petit prix, la collection 2026 se traduit par une nette baisse des prix sur l'ensemble du catalogue par rapport à la saison précédente. Le constructeur met aussi l'accent sur trois profilés au rapport équipement prix particulièrement avantageux grâce à une dotation de série complète. En Edition 26, T 338 (lits jumeaux sur 6,99m), T447 (lits jumeaux sur 7,39m) et T 449 (lit central sur 7,39 m) ajoutent à la dotation de série classique : ambiance grise, sérigraphie série spéciale, toit panoramique de cabine, store extérieur, réservoir eaux usées isolé, 2<sup>ème</sup> trappe extérieure, montants design arrière, baies à cadre affleurant, stores plissés de cabine, grand réfrigérateur 156 litres, couleur extérieure : blanc Glacé, jantes alliage 16" (coloris noir), pack Confort, pack Châssis.



## CI

Pour sa collection 2026, Caravans International propose trois de ses profilés sur Ford Transit en série spéciale Manoa : les 34 XT (lit de pavillon / 6,99 m), 74 XT (lits superposés / 7,30 m) et 66L XT (lit central / 7,45 m). Disponibles à partir de 65.991 € en version suréquipés, ces modèles ont pour eux une décoration intérieure spécifique. A l'extérieur, la série est identifiable par une inscription de son nom sur la carrosserie. Tandis qu'à l'intérieur, CI remplace le bleu qui habille certaines parois et façades de meuble par un gris plus sobre.

Côté équipements, les Manoa font le plein : + de 3000 euros d'équipements supplémentaires moyennant...1 euro : motorisation 165 ch, Panneau solaire 200 W avec régulateur MPPT, lanterneau panoramique Skyroof, feux de jour, boîte à gants avec serrure, habillage intérieur et finition du tableau de bord Trend, pare-chocs et bas de caisse peints dans le ton de la carrosserie, porte XL avec deux points de fermeture, fenêtre et verrouillage centralisé, panneau de contrôle du chauffage CP Plus, couvercle d'évier servant de planche à découper, stores occultant en cabine, housses de sièges coordonnées au tissu cellule.

## ROLLER-TEAM



La marque généraliste frappe très fort en proposant son cœur de gamme à des conditions très avantageuses. Outre des tarifs très contenus, le constructeur joue la carte du suréquipement à outrance. Moyennant 1 € symbolique, tous profilés sur châssis Ford

de la gamme 2026 pourront être enrichis d'un pack proposé à prix cassé, d'une valeur de 3 600 euros. Sont concernés les 5 modèles de largeur réduite de la gamme Kronos Fit et les 6 de la gamme Kronos : Motorisation 165 ch, Panneau solaire 200 W avec régulateur MPPT, lanterneau panoramique, feux de jour « High Series », boîte à gants avec serrure, habillage intérieur et finition du tableau de bord Trend, pare-chocs et bas de caisse peints dans le ton de la carrosserie, porte XL avec deux points de fermeture, fenêtre et verrouillage centralisé, panneau de contrôle du chauffage CP Plus, couvercle d'évier servant de planche à découper, stores occultant en cabine, housses de sièges coordonnées au tissu cellule.



## BÜRSTNER

C'est la nouvelle arme de séduction massive déployée par la marque allemande pour booster ses ventes en France. Composée de deux profilés B66 690 TD (lits jumeaux sur 6,99) et B 66 732 TD (lit central sur 7,16 m) et d'un fourgon B66 600 C (5,99m) puisant parmi les meilleures recettes de la marque, et d'un nouveau van B66 532 UV, la série spéciale B66 les agrmente d'un maximum d'équipements de série : boîte automatique, jantes alu 16", frein à main électrique, pneus 4 saisons, volant multifonctions et sélecteur de vitesses gainés de cuir, peinture extérieure cabine gris Lanzarote, graphisme exclusif B66, feu antibrouillard avant, batterie Lithium 100 Ah, station multimédia avec caméra de recul, stores plissés occultants en cabine, lit central réglable en hauteur (TD 732), portillon de garage côté gauche, porte d'entrée avec verrouillage centralisé, baie et moustiquaire, pack éclairage indirect Leds, sellerie exclusive en cuir avec matelassage façon automobile et surpiqûres B66, coussin additionnel pour former un grand couchage (TD 690), chauffage Truma 6 et programmateur CP Plus (TD 690 G).



## FLEURETTE

L'édition Wellness est proposée en exclusivité sur six modèles emblématiques du catalogue : Migrateur 69 LJG (lits jumeaux sur 6,99m), Magister 70 LMF et 74 LMF (lit central sur 6,99 et 7,40 m) pour les profilés et autant d'intégraux Discover 71 LMF (lit central sur 7,19 m), 74 LJG (lits jumeaux sur 7,49m) et 75 LMF (lit central sur 7,49 m). La série Wellness se démarque par la sellerie d'émouir Beige Moka, complétée par un ensemble de coussins. Cette atmosphère est sublimée par une ambiance lumineuse entièrement en LED à intensité ajustable. Sur les profilés, le pack Allure est compris de série : jantes aluminium et volant gainé de cuir. Le frein à main électrique est également privilégié. Les profilés Wellness reçoivent un chauffage Truma 4000 ED (diesel / électrique) et un repose-pied électrique sur le siège passager.

Développés sur châssis AL-KO, les intégraux Wellness profitent de série du Pack Lounge, incluant un chargeur à induction, une climatisation automatique et un cockpit digital. Un chauffage Truma 6000 ED (diesel/électrique) est prévu de série ainsi qu'une plancha gaz Nomade.

## HYMER

La gamme B-ML composée de quatre intégraux et un profilé est déclinée en série spéciale Blackline. Au choix : lit central (1790 - 1890) ou lits jumeaux (T/I 780 - I 880). Ces modèles se distinguent par une carrosserie argent crystal métallisé et un stickage spécifique. Le profilé B-ML 780 s'habille en plus d'une calandre rehaussée par une couleur de cabine Obsidian Black. De plus, ils font le plein d'équipements (motorisation 170 ch, volant cuir, boîte auto, clim auto, jantes 16", pneus 4 saisons ou encore smart tv led 32" avec haut-parleurs intégrés, caméra de recul...). À bord, l'ambiance chaleureuse Grand Oak avec son mobilier bois clair et beige en parfaite harmonie avec la sellerie du salon crée une atmosphère conviviale et urbaine.





# Classe premium : le camping-car sans compromis sur le confort

*Le camping-car haut de gamme ne cherche pas à se faire remarquer. Il s'adresse à des voyageurs qui savent exactement ce qu'ils attendent de leur véhicule : confort durable, sécurité, plaisir de conduite et qualité de fabrication. En 2026, le premium n'est plus une simple montée en gamme, mais un choix cohérent, que les conseillers du réseau Masters accompagnent chaque jour auprès de clients exigeants*



**L**e camping-car premium ne s'adresse pas à ceux qui découvrent le voyage itinérant par hasard. Il parle à des utilisateurs qui connaissent déjà le véhicule de loisirs, qui ont parcouru les routes, testé différents aménagements et compris que le véritable confort ne se résume ni à la taille ni à la liste d'options. En 2026, le haut de gamme s'impose comme

une réponse cohérente à une attente précise : voyager mieux, plus sereinement, et plus longtemps. Contrairement aux idées reçues, le choix d'un camping-car premium n'est pas nécessairement dicté par un simple écart de prix. Les modèles de gamme supérieure intègrent dès leur conception des équipements qui deviennent rapidement indispensables à l'usage : confort de conduite,



## Investir dans un camping-car premium n'est pas un caprice, mais un choix durable.

aides à la sécurité, qualité d'isolation, motorisation adaptée. Autant d'éléments qui, sur des modèles plus classiques, viennent souvent s'ajouter au fil du temps et finissent par réduire considérablement l'écart initial avec les premium. Les clients accompagnés par le réseau Masters le savent : le bon choix est rarement celui qui se limite au prix affiché. Le voyage commence dès le poste de conduite. En 2026, les camping-cars haut de gamme offrent un environnement proche de l'automobile, où l'ergonomie, le silence et la fluidité de conduite participent pleinement au plaisir de voyager. Sièges grand confort, aides à la conduite avancées, interfaces multimédias intuitives et motorisations plus généreuses transforment les longs trajets en moments de sérénité. Les bases techniques les plus

réputées, notamment celles issues de l'univers premium automobile, apportent une stabilité, une sécurité et un agrément qui font toute la différence sur la durée. À l'extérieur comme à l'intérieur, le haut de gamme revendique aussi le goût du beau. Les lignes sont travaillées, inspirées des codes automobiles contemporains, sans ostentation. Les volumes sont équilibrés, les surfaces vitrées généreuses, la visibilité optimale. À bord, chaque détail est pensé pour durer : matériaux nobles, finitions précises, mobilier ajusté avec soin. Le client premium ne cherche pas l'effet spectaculaire, mais l'harmonie, le confort visuel et la sensation immédiate de qualité. Cette exigence se retrouve dans la conception même du véhicule. Isolation renforcée, assemblages rigoureux, parois

plus épaisses et techniques de fabrication avancées permettent une utilisation confortable en toutes saisons. Le double-plancher, caractéristique emblématique de nombreux modèles premium, améliore à la fois l'isolation thermique, la protection des équipements sensibles et la capacité de rangement, tout en offrant un sol parfaitement plat dans l'habitacle. Voyager l'hiver, s'éloigner des itinéraires balisés ou prolonger les séjours devient alors une évidence.

### Poids lourd ou 3,5 tonnes : le premium maîtrisé

Le camping-car haut de gamme est également un terrain d'innovation. Non pas une accumulation de technologies superflues, mais des solutions intelligentes au service du quotidien. Aménagements modulables, couchages intégrés, salles d'eau spacieuses, cuisines fonctionnelles, éclairages d'ambiance maîtrisés : chaque élément est pensé pour simplifier la vie à bord. La motorisation de nombreux équipements limite les efforts et renforce le confort, tandis que les systèmes de chauffage haut de gamme assurent une diffusion douce et homogène de la chaleur, appréciable en toutes circonstances. Si le poids lourd reste la référence ultime en matière de luxe et de liberté d'équipement, le premium n'est plus réservé à cette catégorie. Grâce à l'évolution des matériaux et des architectures, certains modèles 3,5 tonnes offrent aujourd'hui un niveau de prestation remarquable, tout en restant accessibles avec un permis B. Le rôle du conseiller Masters apparaît alors essentiel : comprendre les attentes, les projets et les contraintes de chaque client pour proposer une solution réellement adaptée. Enfin, le camping-car haut de gamme se distingue par sa capacité à traverser le temps. Qualité de fabrication, image de marque et suivi professionnel contribuent à préserver sa valeur et à faciliter la revente. En 2026, investir dans un camping-car premium n'est pas un caprice, mais un choix durable, porté par une vision à long terme du voyage.



## Le Premium... aussi **en occasion**

***Si vous êtes à la recherche d'un camping-car haut de gamme, mais que vous ne pouvez pas lui sacrifier toutes vos économies, vous trouverez un large choix de modèles premium à «prix canon» sur les parcs d'occasion des concessionnaires Masters***

**L**e véhicule de loisirs de haut de gamme se négocie souvent sur le marché de l'occasion dans d'excellentes conditions, surtout si vous vous tournez vers un distributeur dont les connaissances techniques sur ce segment de marché sont affûtées. Les concessionnaires du réseau Masters figurent d'ailleurs parmi les grands spécialistes du haut de gamme, tout en présentant d'abord des modèles d'accès et des camping-cars traditionnels. Ils peuvent ainsi vous proposer une large sélection de camping-cars d'occasion qui ont de quoi faire rêver. Qu'ils soient issus des gammes supérieures des meilleurs constructeurs généralistes

(Hymer, Dethleffs, Rapido, Florium, Pilote, Autostar, Adria pour n'en citer que quelques-uns...) ou qu'il s'agisse de prestigieux liners sortis des catalogues des spécialistes du luxe (Morelo, Notin, Carthago, Niesmann, LeVoyageur), l'offre est plutôt bien représentée dans le réseau Masters. Chacun pourra donc y trouver le camping-car de ses rêves à portée de mains... et de portefeuille. Car si le haut de gamme en neuf s'avère inaccessible pour la plupart des camping-caristes, il se fait nettement plus abordable en seconde main en raison de la décote qui frappe les « premium » lors des premières années d'utilisation. Et comme ils gagnent à ne pas rester trop longtemps



L'écart de budget entre un camping-car « classique » et un modèle haut de gamme **n'apparaît pas aussi important qu'imaginé.**



sur les parcs d'occasion, ils sont souvent accompagnés de conditions tarifaires très intéressantes auxquelles viennent s'ajouter les meilleures conditions de financement et de reprise.

## Belles opportunités à saisir !

Au final, dans bien des cas, l'écart de budget entre un camping-car « classique » et un modèle haut de gamme n'apparaît pas aussi important qu'imaginé. D'où quelques belles opportunités à saisir pour qui désire envisager le véhicule de loisirs en classe supérieure... tout en restant raisonnable sur le montant de l'investissement. Car c'est bien d'un investissement qu'il s'agit. Associés à une image de marque

élevée —qualité de fabrication au top et niveau d'équipements en rapport avec leur vocation— ces modèles d'exception garantissent une revente aisée. D'autant qu'ils proviennent généralement d'une clientèle particulièrement soigneuse. L'entretien a donc généralement été réalisé dans les règles de l'art par les précédents propriétaires. Ce qui n'empêche pas ces camping-cars Premium de subir, dès leur réception par

un concessionnaire du réseau Masters, un programme poussé de contrôles et de vérifications, avant d'être proposés de nouveau à la vente. Porteur, cellule, équipements, étanchéité : tout est passé en revue par des techniciens Masters pour vous offrir la tranquillité d'un achat réussi. Alors, il est peut-être temps pour vous de faire partie des privilégiés qui savent flairer les bonnes affaires, forcément chez votre conseiller Masters.

# L'eau à bord, une question de santé

*S'il est peu fréquent de boire l'eau de ses réservoirs, à bord d'un van ou d'un camping-car, l'eau ménagère qui sert à la vaisselle, au lavage des fruits ou légumes ou encore à la toilette se doit d'être aussi pure que possible. Filtrer, purifier et désinfecter sont donc des réflexes indispensables pour un bon hygiène à bord.*

**S**i vous conservez trop longtemps l'eau de vos réservoirs, des bactéries vont se former et se multiplier. Il est donc primordial de lutter non seulement contre les mauvaises odeurs mais aussi et surtout contre la prolifération de ces bactéries. Votre conseiller Masters dispose d'une large palette de produits d'entretien dédiés, lesquels offriront de surcroît des solutions écologiques de premier ordre. Au-delà des produits les plus basiques, parfois très efficaces vendus sous forme de gel, de comprimés effervescents ou de sachets solubles, vous pourrez vous faire conseiller sur l'acquisition d'un filtre à charbon (facile d'utilisation en changeant régulièrement la cartouche) ou d'une unité de désinfection de type UV-C. Une technologie très efficace pour détruire à coup sûr germes et bactéries. Certains systèmes proposent une double action avec purification par Led ultraviolets puis filtration carbone. Des kits complets sont disponibles chez votre accessoiriste Masters, dont plusieurs nouveautés capables de détruire rapidement le « biofilm » qui se forme en surface de vos réservoirs.



## Nettoyage du réservoir : une opération à renouveler !



Que vous utilisiez très régulièrement votre véhicule ou pas, l'entretien des réservoirs d'eau est incontournable. Commencez par vidanger complètement le réservoir. Puis préparez une solution d'eau avec un peu d'eau de javel (environ 50 ml de javel pour 10 litres d'eau), avant de remplir le réservoir avec cette solution. Rouler quelques kilomètres pour que la solution touche toutes les parois et laissez agir pendant au moins 4 heures. Vidangez ensuite le réservoir et rincez-le plusieurs fois à l'eau claire pour éliminer toute odeur ou trace de javel.

Renouvelez l'eau du réservoir régulièrement, idéalement toutes les deux semaines, évitez de laisser l'eau stagnante en été, car cela favorise la multiplication des bactéries et n'oubliez pas enfin de nettoyer périodiquement les tuyaux d'arrivée et robinets.

# masters

## LA FIDÉLITE RÉCOMPENSÉE

CARTE  
GRATUITE

Avec votre carte Fidélité Masters,  
vous n'êtes pas tout à fait un client  
comme les autres, et nous vous réservons  
des attentions particulières...



**Vous obtenez DES CHÈQUES FIDÉLITÉ**

(1€ d'achat donne un point et 500 points un chèque-cadeau de 10 €)



**Vous profitez des « PRIX CLUB »** sur une sélection  
d'articles, même en promotion.



**Cette carte est entièrement GRATUITE** et prend effet  
dès votre premier passage chez nous !

**RENDEZ-VOUS VITE DANS VOTRE MAGASIN MASTERS  
POUR OBTENIR VOTRE CARTE ET PROFITER DE SES AVANTAGES !**



Réseau

# masters

véhicules de loisirs

# La Manche en camping-car



Cinq jours  
entre marées,  
falaises et ports  
normands

**Souvent éclipsée par ses voisines bretonnes, la Manche est pourtant une destination de choix pour les camping-caristes. Facile d'accès, bien équipée en aires, peu contraignante pour le stationnement, elle offre une diversité de paysages remarquable : baie mythique, havres sauvages, longues plages de sable, falaises abruptes et ports authentiques. Proposition d'itinéraire sur cinq jours, idéal pour une première découverte.**



## Jour 1 – Mont-Saint-Michel et baie classée

Impossible de débiter autrement que par le Mont-Saint-Michel, figure

emblématique du patrimoine français. Classé à l'UNESCO, le rocher se découvre idéalement tôt le matin ou en fin de journée, lorsque l'affluence baisse. L'abbaye domine une baie aux marées spectaculaires, parmi les plus importantes d'Europe. En camping-car, il est conseillé de stationner sur les aires situées à Beauvoir ou aux abords du site, bien aménagées et permettant de profiter du lieu sans contrainte. La baie, vaste et changeante, se prête à la contemplation : prés salés, lumières rasantes, horizon infini. Un début de voyage saisissant.

## Jour 2 – Avranches et Granville, la Manche maritime

Direction Avranches, petite ville perchée offrant l'un des plus beaux panoramas sur la baie. Le Jardin des Plantes, facilement accessible, constitue une halte idéale. La route se poursuit vers Granville, port animé et cité fortifiée. La Haute-Ville, ceinturée de remparts, offre de superbes points de vue sur la mer. En contrebas, la promenade du Plat Gousset longe une grande plage urbaine. Granville séduit par son caractère maritime affirmé, entre pêche, plaisance et patrimoine. Les aires de stationnement y sont pratiques, proches du centre, ce qui permet de visiter à pied.

## Jour 3 – Coutances et les havres, la nature à l'état brut

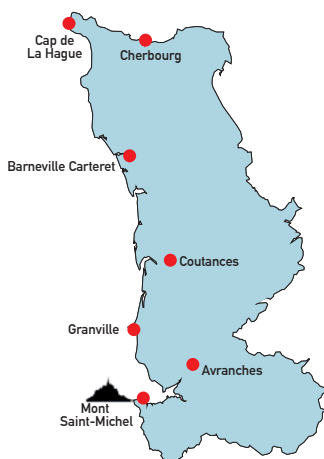
Changement d'ambiance avec Coutances, dominée par une cathédrale gothique élégante et élancée. La ville, plus intérieure, apporte une respiration avant de rejoindre le littoral. Les havres – notamment Regnéville-sur-Mer et la Vanlée – constituent l'un des joyaux naturels du département. Ces estuaires se transforment au rythme des marées, alternant plages immenses et bras d'eau sinueux. Peu urbanisés, riches en biodiversité, ils offrent une impression de grande liberté, très appréciée des camping-caristes en quête de calme.

## Jour 4 – Barneville-Carteret, plages et douceur de vivre

Avec Barneville-Carteret, la Manche prend des airs plus balnéaires. Les plages y sont larges, bordées de dunes protégées, idéales pour la marche ou le farniente (ne pas rater la plage de Jullouville). Le Cap de Carteret, facilement accessible, permet d'admirer la côte et, par temps clair, les îles anglo-normandes. Le port de Carteret, vivant mais à taille humaine, constitue une étape agréable pour la nuit. Restaurants, commerces et promenades en front de mer complètent parfaitement l'étape.

## Jour 5 – Cap de la Hague, le grand spectacle

Dernière étape, et sans doute la plus spectaculaire : la Hague. Ici, le paysage devient plus rude, presque sauvage. Le Nez de Jobourg, avec ses falaises vertigineuses, offre des panoramas



impressionnants sur une mer souvent agitée. Le phare de Goury, face au raz Blanchard – l'un des courants marins les plus puissants d'Europe – est un point d'observation fascinant. Enfin, le petit port d'Omonville-la-Rogue, encaissé entre les rochers, apporte une touche paisible pour conclure ce périple.



*En cinq jours, la Manche ne se parcourt pas, elle se ressent. Un voyage où l'on prend le temps, au rythme des marées, du vent et de la lumière.*

## Infos pratiques

- Département très accueillant pour les camping-cars
- Nombreuses aires communales et Camping-Car Park
- Stationnement souvent toléré hors zones sensibles
- Distances courtes, routes adaptées aux grands gabarits
- Attention au vent sur la côte et aux horaires de marée
- Période idéale : mai-juin et septembre, pour profiter du calme et de bonnes conditions météo.

### Notre avis :

Accessible, authentique et variée, la Manche coche toutes les cases pour un séjour en camping-car réussi. En cinq jours, elle offre un concentré de Normandie maritime, sans stress ni longues étapes, parfait pour voyager au rythme des marées.

### Secteur 1 — Mont-Saint-Michel & Avranches

#### ■ Servon

**Services disponibles :** borne d'accueil 24/24, vidange, remplissage d'eau, électricité, zone pétanque, services adaptés personnes à mobilité réduite.

Vue sur le Mont-Saint-Michel depuis l'aire.

#### ■ Avranches

**Services :** borne eau & vidange (10 min d'eau = ~2 €), stationnement, animaux autorisés. Proche : centre-ville, commerces, Jardin des Plantes. Pratique pour faire les pleins avant de remonter vers Granville.

#### ■ Ducey

Aire municipale avec point d'eau, vidanges, électricité. Bon complément si Avranches est complet ou pour rester côté campagne.

### Secteur 2 — Côte Ouest & plages

#### ■ Agon-Coutainville

Aire de services & stationnement 24 h avec borne eau, vidanges et électricité incluse. Environ 32 emplacements, accessible toute l'année. Etape calme près de la plage et du centre-ville.

#### ■ Créances

Camping Les Dunes avec accès direct à la mer + branchements électriques. Aire Carrefour Market pour services rapides (eau, vidange). Halte balnéaire pratique sur la route vers Barneville-Carteret.

### Secteur 3 — Cotentin et Ouest Manche

#### ■ Picauville – Camping-Car Park

**Services :** services de base (+ sanitaires saisonniers), stationnement possible (10 places environ). Etape paisible après Utah Beach ou avant Cherbourg.

#### ■ Utah Beach – Camping-Car Park

**Services :** à proximité immédiate de la plage du Débarquement, parfait pour une étape historique. Offre des services de base et accès facile aux sites du D-Day.

### Secteur 4 — Granville & alentours

#### ■ Granville – Aire Rue du Roc

**Services :** stationnement payant (en général -10 €/24 h), borne eau/service possible. Emplacement proche du centre, facile à pied pour visiter la vieille ville et le port.

### Secteur 5 — Cherbourg & Nord Cotentin

#### ■ Cherbourg-Octeville – Aire de services

**Services :** stationnement et vidange gratuits (souvent complet en haute saison). À deux pas de la Cité de la Mer et du centre-ville.

# La Slovénie : une destination de premier choix !



***Facilement accessible depuis la France, la Slovénie constitue une destination particulièrement adaptée au voyage en camping-car. Ljubljana se rejoint aisément par autoroute en traversant l'Italie ou l'Autriche, selon l'itinéraire choisi. Ces axes rapides et bien entretenus permettent d'aborder le pays sans difficulté, avant d'entamer une boucle complète au départ et retour de la capitale slovène. Compacte et bien organisée, la Slovénie offre une grande diversité de paysages sur un territoire restreint. Cette configuration permet une itinérance fluide, sans longs trajets ni retours sur ses pas, entre Alpes, plateaux d'altitude et côte adriatique.***

Le lac de Bled

**L**jubljana s'impose comme un point de départ logique pour un itinéraire en camping-car. La capitale est bien reliée au réseau autoroutier et dispose de campings et d'aires situés en périphérie, facilitant le stationnement. La circulation y est globalement fluide et les routes menant aux différentes régions sont en excellent état. L'un des principaux atouts du pays réside dans sa taille. Les distances sont courtes et les temps de conduite limités, ce qui permet d'enchaîner les étapes sans fatigue excessive. En quelques heures, il est possible de passer d'un environnement urbain à des paysages alpins ou côtiers. Il convient de rappeler que le camping sauvage est strictement interdit sur l'ensemble du territoire. Cette réglementation est clairement affichée et appliquée. En contrepartie, l'offre de campings est dense, bien répartie et généralement bien équipée, y compris à proximité des sites touristiques majeurs. Ce cadre clair contribue à une itinérance sereine et respectueuse de l'environnement.

### Ljubljana, une ville verte à taille humaine

Cette petite capitale européenne constitue une entrée en matière idéale pour découvrir la Slovénie en camping-car de par son atmosphère détendue, son centre historique vivant et sa facilité de circulation, autant d'atouts pour une première ou dernière étape d'itinérance. Ljubljana combine avec succès dynamisme urbain et qualité de vie. Son centre, en grande partie piéton, se découvre aisément à pied ou à vélo. La rivière Ljubljanica structure la ville, animée de terrasses et de cafés et offre un cadre convivial pour flâner. Des emplacements de camping en périphérie sont bien reliés au centre par les transports ou les pistes cyclables, souvent à moins d'une quinzaine de minutes. Surplombant la ville, le château domine la capitale depuis sa colline boisée. Accessible à pied ou par funiculaire, il offre une vue dégagée sur les toits de la ville et les collines environnantes, tout en retraçant l'histoire du pays. Le cœur historique s'organise autour de la place Prešeren, véritable point de convergence, où se rejoignent le célèbre Triple pont et les principales artères piétonnes. L'empreinte de l'architecte Jože Plečnik est omniprésente et confère à la ville une identité architecturale cohérente et élégante, mêlant influences classiques, baroques et Art nouveau.



Une capitale résolument verte Ljubljana fait partie des capitales les plus vertes d'Europe. Le parc Tivoli, vaste espace boisé situé à deux pas du centre, constitue un véritable poumon vert, idéal pour une pause nature. Jardins, allées ombragées et points de vue sur la ville complètent cette ambiance apaisante. Les marchés de plein air, notamment autour de Vodnik, permettent de découvrir les produits locaux et participent à l'atmosphère authentique de la capitale.

### Lacs, cascades et randonnées

En quittant Ljubljana vers le nord, la boucle nous conduit rapidement aux Alpes juliennes. Le lac de Bled constitue la première étape emblématique. Très fréquenté en haute saison, il reste incontournable. Plusieurs campings situés aux alentours permettent de stationner et d'explorer la région sans contrainte. Le parking central est ouvert aux camping-cars. Le tour du lac prend environ 1h30 à pied sur une piste boisée et plate. Le lac



Les gorges de Vintgar

est connu pour son célèbre îlot central que l'on peut atteindre pour les plus courageux à la nage ou en petite barque. Une vue carte postale à couper le souffle vous attend en haut de Ojstrica. A Bled il sera aussi possible de profiter des berges naturelles pour se baigner dans cette eau relativement chaude en été.

### Les gorges de Vintgar

À seulement 4 km, les gorges de Vintgar offrent une balade spectaculaire le long de la rivière Radovna, encadrée par des falaises et des passerelles en bois. Le sentier, d'environ 1,6 km aller-retour, est accessible à tous et mène jusqu'à une petite cascade, offrant des panoramas saisissants. Pour profiter d'une lumière douce et éviter la foule, il est conseillé d'y aller tôt le matin ou en fin de journée. Attention, les véhicules ne peuvent pas se garer directement aux gorges. Il faut utiliser les parkings officiels à l'entrée du site, payants en haute saison, puis rejoindre le sentier à pied.

### Cap sur les Alpes Juliennes !

Après l'étape incontournable du lac de Bled, la route s'enfonce vers les Alpes juliennes. À quelques kilomètres seulement, la cascade de Peričnik marque l'entrée dans un environnement plus sauvage, prélude aux paysages du parc national du Triglav. La cascade de Peričnik, située dans la vallée de Vrata au

## 5 campings coup de cœur

■ **Camping & Camper Stop** – Camping convivial en périphérie de Ljubljana, idéal comme base pour visiter la capitale.



■ **Camping Bled** – Grand camping au bord du lac de Bled, très bien situé pour explorer le lac et les environs alpins.



■ **River Camping Bled** – Camping spacieux et nature à l'entrée de Bled, bordé par la rivière, très apprécié pour l'ambiance nature.

■ **Camp Bohinj** – Sur les rives du lac de Bohinj, parfait pour une étape alpine calme et proche des randonnées.



■ **Camp Lucija** – Proche de Portorož/Piran pour terminer la boucle.



La cascade de Peričnik

Le pied des Alpes juliennes, compte parmi les sites naturels les plus marquants de Slovénie. Composée de deux chutes successives, elle impressionne surtout par sa cascade principale, derrière laquelle il est possible de circuler grâce à un sentier aménagé. Facilement accessible depuis Bled, la visite ne demande qu'une courte marche et s'intègre parfaitement dans une étape alpine. Le cadre sauvage, la fraîcheur du site et la proximité des hauts sommets du Triglav en font une pause nature incontournable sur l'itinéraire.

A noter que le stationnement n'est pas autorisé aux plus gros véhicules, près de la cascade de Peričnik. Il convient de se garer sur les parkings officiels à l'entrée de la vallée, puis de rejoindre le site à pied par un sentier aménagé, en haute saison des navettes sont également disponibles entre le parking de Mojstrana à la cascade et cela gratuitement !



## Le lac de Bohinj

Plus discret que Bled, mais pas moins charmant, le lac de Bohinj séduit par son cadre plus sauvage et son ambiance plus calme. Situé au cœur du parc national il invite à la baignade sur de petites plages naturelles et des zones en pelouse aménagées le long des berges. Une courte marche permet de rejoindre plusieurs points de vue offrant une belle lecture du lac et de sa vallée alpine. La location de kayaks, de barques ou de

paddles permet également de profiter du site depuis l'eau, tandis qu'une piste cyclable longe une partie de la rive nord dans un cadre paisible. Un bateau électrique assure enfin la liaison entre Ribčev Laz et Ukanc.

Velika Planina, une parenthèse en altitude En poursuivant la boucle, un détour par Velika Planina permet de découvrir un



autre visage des Alpes slovènes. Ce vaste plateau d'altitude est connu pour son village d'alpages composé de chalets traditionnels en bois, toujours utilisés par les bergers. Depuis 2023, un téléphérique facilite l'accès au site, évitant les routes de montagne étroites. Les panoramas offrent une étape originale, différente des grands sites lacustres.

## Piran et le littoral slovène

La boucle se poursuit vers le sud-ouest, en direction de la côte adriatique. Piran constitue l'étape côtière majeure. Son centre historique, marqué par une forte influence vénitienne, se découvre à pied. L'accès de cette ville est très réglementé, privilégiez les campings et parking en périphérie de Piran. On ne vous conseille pas de rejoindre la ville de Trieste en Italie très proche de Piran et le littoral. Les parkings sont surchargés et la visite de la petite ville italienne n'apporte pas d'attrait particulier. Le littoral slovène est court (20km) et très aménagé. Les plages sont majoritairement composées de galets, de zones bétonnées ou de pelouses. L'accès à la mer se fait souvent par des escaliers. Les plages de sable y sont rares, une particularité à connaître

lors de la préparation du séjour. Plus au sud, Portorož propose une ambiance balnéaire détendue et des plages aménagées, et les hauteurs de Marežige permettent d'admirer la côte et ses vignobles typiques

## Retour à la capitale

Le retour vers Ljubljana permet de boucler un itinéraire sans longs trajets mais aux paysages époustoufflants. En quelques jours, on aura traversé des paysages alpins, découvert des sites naturels majeurs et rejoint la côte adriatique, tout en bénéficiant d'infrastructures adaptées. Facile d'accès depuis la France et bien organisée, la Slovénie s'affirme décidément comme une destination particulièrement adaptée au voyage en camping-car.

## BON À SAVOIR

### Vignette autoroute obligatoire.

Disponible en ligne sur le site DARS pour 1 semaine, 1 mois ou 1 an (32€ la semaine, 64€ le mois). Les vignettes sont dématérialisées mais on peut aussi les acheter dans les stations-services en Italie Autriche et premières stations Slovènes

**Le camping sauvage est interdit** sur l'ensemble du territoire pour préserver la nature.

**Ce petit pays s'étend sur 20 273 km²** seulement, soit 27 fois plus petit que la France !

**Demander un menu "Kosilo" au restaurant** pour des prix plus attractifs. Spécialité immanquable des Balkans : le burek ! Entre sandwich et kebab. Ne pas hésiter à manger dans les auberges slovènes sur les bords de route et des chemins de randonnée. Les prix sont attractifs et les plats de très bonne qualité.



Piran



# Pissenlits et violettes



**Deux plantes sauvages de Printemps ! L'une pousse partout, l'autre pas, l'une est parfumée, l'autre pas ! Le pissenlit et la violette quoique très communs n'ont en commun... que de séduire l'amateur de cueillette.**

## Le Pissenlit : l'or des prés

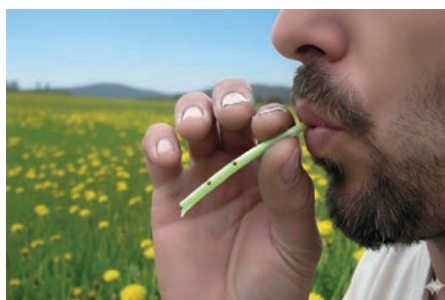
Rutilant sous son manteau d'or, le pissenlit est une plante vivace qui ne se contente pas d'égayer nos prés et nos jardins de mars à juillet ; elle s'invite aussi jusqu'au cœur de l'hiver en ville ou sur le littoral, tant que le gel ne vient pas la bousculer.

### Une fleur ? Non, une armée de fleurs !

Saviez-vous qu'un pissenlit n'est pas une fleur unique ? C'est en réalité une inflorescence, une réunion de 100 à 300 petites fleurs serrées les unes contre les autres et regroupées sur un capitule. Pour protéger cette nombreuse descendance, la belle est d'une prudence extrême : elle referme ses sépales chaque soir. Mieux encore, elle joue les horloges de précision, s'ouvrant vers 9h pour se coucher à 18h. En cas de mauvais temps, pas de soucis : elle s'autoféconde par contorsion en rapprochant ses stigmates (partie femelle) et ses étamines (porteurs du pollen) !

### Une gourmandise... et un biniou !

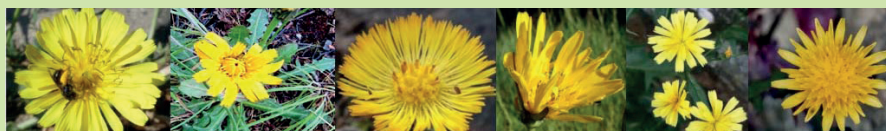
Il est vrai que tout est bon dans le pissenlit. Outre ses vertus de tonique amer, digestif et diurétique (le fameux « pisse-au-lit »), ses racines regorgent d'inuline, un excellent prébiotique qui nourrit la flore intestinale ! Pour ceux qui seraient rebutés par l'idée d'une légère amertume, pourtant bénéfique pour la stimulation de la bile, reste le 4<sup>ème</sup> art : En pinçant l'extrémité de la tige florale on crée une anche et en perçant quelques trous, on obtient une véritable flûte verte ! Avec plusieurs tiges, les plus doués fabriquent même un biniou végétal !



Les racines pivots atteignant parfois 50 cm améliorent la structure du sol en l'aérant et favorisent l'accès aux nutriments pour d'autres plantes. L'hiver elles sont gorgées de réserves nutritives : le bon moment pour les cuisiner, épluchées, blanchies puis sautées en tronçons à la poêle avec ail et persil.



Malgré la diversité des formes de feuilles, on constate que leur découpe en dent de scie est toujours orientée vers le bas.



Picride

Porcelle

Tussilage

Salsifi

Lampsane

Laiteron

## Est-ce bien un pissenlit ?

S'il est facile de repérer de loin des plantes à inflorescence jaune toutes ne sont pas des pissenlits ! Dans la famille des Asteracées, dont le pissenlit fait partie, on trouve d'autres espèces assez ressemblantes et qui affectionnent les mêmes milieux. Même s'il n'y a pas de danger, ouvrez l'œil afin d'être sûr de profiter des bienfaits du pissenlit !

### Voici les 5 critères pour reconnaître notre pissenlit :



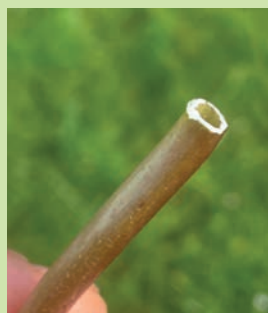
1- Les tiges florales ne sont pas ramifiées et partent toutes de la base.



2- Les feuilles, lisses et fortement découpées, sont aplaties en rosette.



3- Les tiges ainsi que le dos des nervures de feuilles sont de section arrondies.



4- Les « tiges » florales de section arrondie sont creuses et produisent un latex blanc en cas de coupure.



5- Les jeunes boutons de fleur sont « collés » à la base de la rosette.



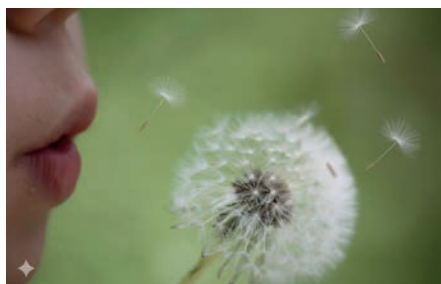
Cycle de la floraison à la dissémination des graines

### Le saviez-vous ?

**Indices de survie :** Sa forme en rosette au ras du sol lui permet de résister héroïquement au piétinement.

**Défense naturelle :** Son latex blanc est une arme amère contre les herbivores gourmands.

**Oracle amoureux :** Une jeune fille devra attendre autant d'années avant de se marier qu'il lui faudra de coups pour souffler tous les plumeaux !



À maturité, soit une quinzaine de jours après l'éclosion du bouton de fleur, les graines suspendues à des sortes de plumeaux, les aigrettes, seront emportées par le vent ou par ses suppléants...

### Recette



### Du miel sans l'aide des abeilles ?

En Franche Comté on nomme cramailotte une gelée de pissenlits aux couleurs et saveurs de miel dont la fabrication est à la portée de tous.

Il faut, certes, prendre le temps de cueillir 400 fleurs bien ouvertes et loin de toute source de pollution...

Avant que les fleurs ne se referment trop, passez rapidement à la phase fastidieuse consistant à ôter manuellement les parties vertes et amères ... Doigts colorés au pollen jaune d'or garantis ! A ce stade on laisse le butin fleuri exposé 30 mn au soleil afin que les derniers éventuels petits insectes puissent encore s'échapper...

- Mélangez les fleurs avec un litre d'eau, deux agrumes bio (citron, orange) et amenez l'ensemble à ébullition en maintenant le frémissement pendant 40 mn

- Coupez le feu et laissez infuser plusieurs heures ou même une nuit pour plus d'intensité de goût.

- Filtrez en exprimant bien le jus, ajoutez le poids obtenu en sucre et faites bouillir pendant 30 mn avant d'ajouter un sachet d'agar agar préalablement délayé dans un peu d'eau.

- Versez dans des pots stérilisés préparés à l'avance.

## La Violette : charme et discrétion



Ah, la violette ! Rien que d'évoquer son nom, on se sent déjà pénétré par son parfum doux et délicat. Mais cette petite fleur modeste cache aussi bien des secrets et des trésors. Alors, enfilez vos bottes et partons à la découverte de cette petite discrète !

Imaginez un peu : un sentier à l'orée du bois, l'air encore frais mais déjà printanier, et discrètement tapies dans l'ombre, des colonies entières de violettes qui s'y épanouissent ! Elles adorent en effet les terrains frais et humides, les talus et les lisières, et peuvent y former de véritables couverts parfumés.

De mars à mai, elles déploient leurs fleurs si caractéristiques : deux pétales dressés vers le haut, deux autres latéraux, et un grand pétale inférieur doté d'un drôle d'éperon tourné vers l'arrière.

Mais revenons à ce parfum envoûtant ! La violette, et plus particulièrement « *Viola odorata* », nous offre une fragrance inimitable. Pourtant, avez-vous déjà remarqué cette étrange sensation lorsque son odeur semble disparaître, puis revenir, comme par magie ? C'est l'œuvre des ionones, petites molécules logées dans la fleur, qui ont le pouvoir d'anesthésier temporairement nos récep-



teurs olfactifs... En parfumerie, avant que la synthèse chimique ne s'impose, on utilisait la racine d'iris pour imiter et fixer cette note si prisée... L'essence extraite des feuilles, aux fragrances vertes et poudrées reste cependant toujours en vogue.

### Question reproduction tout est prévu !

Son élégante inclinaison, symbole de modestie et de pudeur, n'est en rien une révérence... les pétales supérieurs forment ainsi un parapluie naturel, protégeant le pollen de l'humidité printanière.

Le pétale inférieur sert, lui, de « piste d'atterrissage » pour les insectes butineurs.

### Une collaboration gagnant-gagnant !

Et ce n'est pas tout ! La violette a un partenariat incroyable avec... les fourmis ! Ses graines sont dotées d'une petite excroissance grasseuse protéinée, l'élaïosome. Les fourmis en raffolent et emportent les graines dans leur fourmilière. Une fois l'élaïosome consommé, le reste de la graine, toujours germinative, est rejetée aux abords de la fourmilière, où un substrat aéré sera propice à la naissance d'une nouvelle plante.



Les lignes bien visibles dirigent les pollinisateurs vers leur cible !



Mais certains bourdons se conduisent en goujats et transpercent directement l'éperon pour obtenir le précieux nectar.

En été, la violette produit de petites fleurs qui ne s'ouvriront jamais, des « maisons closes » où la fécondation a lieu par autogamie, à l'abri des regards. Ces capsules duveteuses protègent précieusement les graines qui, une fois libérées, elles aussi attendront l'arrivée des fourmis !

Si la racine n'est pas comestible, en revanche, les feuilles et les fleurs sont de véritables bombes vitaminées !

**Accrochez-vous :** A poids égal les feuilles de violette contiennent quatre fois plus de vitamine C que les oranges et neuf fois plus de vitamine A que les épinards ! Sans compter les sels minéraux et le mucilage, qui leur confèrent des propriétés adoucissantes et expectorantes. Idéales contre la toux et les maux de gorge.



Les capsules d'été, le joker de reproduction des violettes.



Les racines, toxiques, contiennent de la violine un alcaloïde aux effets vomitifs puissants !



Plus de 40 espèces de violettes existent sur le territoire. Notre violette odorante, est la plus répandue, suivie de la violette des bois, qui elle, n'a pas d'odeur.



Toutes les feuilles de violettes sont comestibles. Leur forme est dite cordée (en cœur) avec un bord légèrement dentelé. Attendez la présence des fleurs pour valider l'identification !

## Et en cuisine, la violette est inspirante !

• **Le sucre à la violette** : alternez couches de sucre et de fleurs fraîches dans un bocal, et laissez la magie opérer. Vous obtiendrez un sucre délicatement parfumé, parfait pour sublimer vos desserts.



Sitôt cueillies sitôt plongées dans l'eau de vie (ou de l'alcool de fruit)

• **Le vin de violette** : faites mariner des fleurs hachées dans du vin blanc avec un peu de sucre. Après quinze jours au frais, vous obtiendrez un apéritif floral et original.

• **Le vinaigre de violette** : pour des salades aux accents printaniers et sophistiqués.

• **La liqueur de violette** : une macération dans de l'eau-de-vie et du sucre, pour une boisson raffinée.

## La Violette en fête



Pour capter les subtilités florales de la violette odorante il convient de traiter rapidement

La belle une fois cueillie, évitez lui la douche et toute forme de cuisson...

Une jolie recette consiste à la cristalliser dans le sucre : après l'avoir délicatement enduite de blanc d'œuf en neige on la recouvre de sucre fin avant de la laisser sécher à l'air. Une fois cristallisée on garde la friandise plusieurs mois dans un pot hermétiquement clos ..



Le travail demande de la minutie mais le résultat est bluffant !



Les violettes une fois cristallisées deviennent de délicats bonbons.



Plonger une violette cristallisée dans une coupe... effet garanti !



## AIRES DE SERVICES

*Circulant presque toute l'année à bord de notre profilé de 7,5 m, nous avons l'impression qu'il y a de moins en moins d'aires de services gratuites sur le territoire. En professionnels depuis longtemps sur ce métier, pouvez-vous confirmer ou infirmer, avec des chiffres, ce constat dressé ces derniers mois ?*  
G. Derville (Seignosse 40)

**Masters :** Si de nombreuses aires sont devenues payantes pour le stationnement, il en reste tout de même plus de 1 700 à ne pas faire payer la halte nocturne à l'exception des services et parmi celles-ci, près d'un bon millier à ne rien faire payer du tout. Soit un peu plus de 45 % des aires connues en France à ne facturer tout au plus que les services, ce qui reste très appréciable.



## TENUE DE ROUTE

*Nous possédons un intégral qui nous donne entière satisfaction à l'étape mais dont le comportement routier laisse parfois à désirer notamment à l'approche de ronds-points où les mouvements de caisse sont assez pénibles. De même il ne nous paraît pas toujours très stable et nous pensons que renforcer la suspension pourrait améliorer notre confort et notre sécurité. Etes-vous à même de monter ce matériel ?*

Madame Lhermitte (La Garde 83)

**Masters :** A chaque véhicule, sa solution. Il est évident que vous devrez montrer votre véhicule à l'un de nos techniciens expert pour déterminer avec précision ce qui convient le mieux dans votre cas. Ressorts, barres anti-roulis, jambe de force, élargisseur de voie, renfort pneumatique, le choix possible est vaste et nous vous proposerons **LA solution** pour retrouver une tenue de route qui vous assure un bel agrément routier.

## KILOMÉTRAGE ANNUEL

*Notre budget ne nous permet pas encore de viser un camping-car neuf et après consultation de sites en ligne, je vois que nous allons devoir tabler sur un modèle d'au moins 5 ans d'âge et même probablement un peu plus. La question est alors de se demander si un kilométrage raisonnable est envisageable car avec 40/45 000 euros, nous n'avons pas envie de partir au volant d'un camion qui afficherait déjà 100 000 km ou plus.*  
B. Vattel (Le Neubourg 27)

**Masters :** Le kilométrage annuel moyen d'un camping-cariste n'excède souvent pas 10 à 12 000 km/an. A ce rythme, vous pouvez aisément trouver un véhicule en circulation depuis plus de 5 ans et affichant autour des 50 000 km et parfois moins. Jetez donc un œil sur nos annonces en ligne. Pour exemple, dispo fin janvier dans votre budget, un Chausson 628 de 2017 avec seulement 26 700 km au compteur ou encore un Benimar de la même année avec moins de 50 000 km.



# Vive le snacking !

Pause déjeuner rapide entre deux activités ou envie d'un apéro dînatoire facile à réaliser à bord de son van ou de son camping-car, voici 4 recettes « Snacking » aussi originales que délicieuses.

## Pain pita veggie, pois chiches épicés & sauce au yaourt



### Préparation

**Étape 1 : Préparer la sauce.** Mélanger le yaourt grec avec le persil et la menthe ciselés, 1 cuillère à café de paprika et de cumin. Couper les concombres en petits dés et les ajouter à la sauce. Presser un demi-citron.

**Étape 2 : Poêler les pois chiches.** Faire chauffer un filet d'huile d'olive dans une poêle. Ajouter les pois chiches, saupoudrer de paprika et cumin, et cuire 5 à 7 minutes

jusqu'à ce qu'ils soient chauds et légèrement dorés.

### Étape 3 : Chauffer les pitas.

Réchauffer les pains pita à sec dans une poêle bien chaude, 20 à 30 secondes de chaque côté, jusqu'à ce qu'ils soient souples.

**Étape 4 : Garnir.** Ouvrir les pitas, garnir de pois chiches chauds, de sauce au yaourt et de chou rouge.

### Ingrédients (pour 2 pitas)

- 2 pains pita
- 1 boîte de pois chiches
- ½ citron
- ½ concombre
- Chou rouge
- Persil frais ou séché
- Menthe fraîche ou séchée
- Paprika
- Cumin
- Sel
- Huile d'olive

## Pita au bœuf poêlé & oignons rouges aux herbes



### Préparation

**Étape 1 : Préparer la sauce.** Mélanger le yaourt grec, le demi-citron pressé, le concombre en très petits dés, le sel et un filet d'huile d'olive.

**Étape 2 : Préparer la garniture.** Émincer finement l'oignon rouge. Le mélanger avec persil, aneth, cumin et un filet d'huile d'olive.

**Étape 3 : Cuire le pita au bœuf.** Étaler une fine couche de bœuf haché sur une face de chaque pita et saler légèrement. Chauffer un filet d'huile dans une poêle, déposer les pitas

côté bœuf contre la poêle, cuire 3 à 4 minutes. Retourner et cuire encore 1 à 2 minutes.

**Étape 4 : Assembler.** Garnir le pita cuit avec les oignons aux herbes et les tomates cerises coupées, puis plier. Servir avec la sauce à côté.

### Ingrédients (pour 2 pitas)

- 2 pains pita
- 200 g de bœuf haché
- Quelques tomates cerises
- Persil frais ou séché
- Aneth frais ou séché
- Cumin
- Huile d'olive
- Sel
- Pour la sauce yaourt
- 1 yaourt grec
- ½ citron
- ¼ de concombre,
- Sel
- Huile d'olive

## Bagel au saumon et oeuf mollet



### Préparation

**Étape 1 : Chauffer les bagels.** Couper les bagels en deux et les faire légèrement dorer à sec dans une poêle, côté mie contre la poêle.

**Étape 2 : Tartiner.** Étaler le fromage frais sur chaque moitié et parsemer de ciboulette et aneth ciselée.

**Étape 3 : Garnir.** Ajouter le saumon fumé, puis selon les goûts, tranches d'avocat ou œuf mollet (cuit dans de l'eau bouillante 6min).

**Étape 4 : Assaisonner.** Arroser d'un filet d'huile d'olive et de crème de balsamique. Servir ouvert ou refermé.

### Ingrédients (pour 2 bagels)

- 2 pains bagel
- Fromage frais léger (type Philadelphia)
- Saumon fumé
- Ciboulette fraîche
- Aneth fraîche ou séché
- 2 œufs mollets (ou avocat selon les goûts)
- Huile d'olive
- Crème de balsamique

## Wrap au poulet façon César



### Préparation

**Étape 1 : Cuire le poulet.** Émincer les blancs et les faire dorer dans une poêle avec un filet d'huile d'olive. Saler et poivrer.

**Étape 2 : Préparer la sauce César.** Hacher l'ail. Mélanger le jaune d'œuf, 1 cuillère à café de moutarde, le citron pressé et ail. Incorporer l'huile d'olive en filet en fouettant jusqu'à épaississement (5 à 6 cuillères à soupe). Ajouter le parmesan, sel.

**Étape 3 : Chauffer les wraps.** Réchauffer les tortillas à sec dans une poêle, quelques secondes de chaque côté.

**Étape 4 : Assembler.** Garnir chaque wrap de salade

romaine, poulet chaud, sauce César, copeaux de parmesan et quelques croutons. Rouler serrer et servir.

### Ingrédients (pour 2 wraps)

- 2 tortillas de blé
- 2 blancs de poulet
- Salade romaine
- Copeaux de parmesan
- Croutons
- Huile d'olive
- Sel, poivre
- Pour la sauce César
- 1 jaune d'œuf
- 1 petite gousse d'ail
- Moutarde
- ½ citron
- Huile d'olive
- Parmesan râpé
- Sel, poivre

**QUIMPER CAMPING-CARS**  
Zone de Kerourvois  
29500 Ergué-Gaberic  
**Tél. 02 98 59 65 38**

**QUEVEN CAMPING-CARS**  
Rond-Point du Mourillon  
5, rue Georges Charpak  
56530 Quéven  
**Tél. 02 97 05 12 44**

**LA ROCHELLE CAMPING-CARS**  
27 rue Léonard de Vinci  
ZAC de Belle aire Nord  
17440 Aytré  
**Tél. 05 46 44 91 92**

**OLERON CAMPING-CARS**  
153 route des Chateliers  
BP 30108  
17310 St-Pierre d'Oléron  
**Tél. 05 46 76 68 64**

**SAINTES CAMPING-CARS**  
9 rue des Cerisiers  
17100 Les Gonds  
**Tél. 05 46 93 36 17**

**PASSION CAMPING-CARS**  
5 rue François Vidal  
ZA des Dagueys 2  
33500 Libourne  
**Tél. 05 57 55 24 87**

**ESPACE CAMPING-CARS**  
1, rue Paul Richet  
22120 Pommeret  
**Tél. 02 96 34 69 78**

**CAMPING-CARS SERVICES 53**  
16 La Haie de Terre  
53100 Moulay  
**Tél. 02 43 08 55 48**

**LM AVENTURE**  
ZAC Les Bornes du Temps II  
80470 Saint-Sauveur  
**Tél. 03 22 93 39 80**

**LOISIRS CAMPING-CARS 67**  
32 rue Ampère  
67120 Duttlenheim  
**Tél. 03 67 07 00 61**

**LOISIRS CAMPING-CARS 68**  
Faubourg de Colmar  
68700 Cernay  
**Tél. 03 89 75 58 25**

**BRAULT LOISIRS NIORT**  
475, Av. de Paris  
79000 Niort  
**Tél. 05 86 20 01 00**

**BRAULT LOISIRS ANGOULÊME**  
1645 route des Platanes  
16430 Champniers  
**Tél. 05 79 89 09 80**

**ETS OLIVIER BOUZIGE**  
56, rue du Petit Mas  
84000 Avignon  
**Tél. 04 90 89 77 76**

**ATELIER DU CAMPING-CAR**  
102 AV. Maréchal Leclerc  
83210 Solliès-Pont  
**Tél. 04 94 35 19 83**

**CHIRON CAMPING-CARS**  
24 rue, Edouard Daladier  
84200 Carpentras  
**Tél. 04 90 63 13 32**

**PASSION CAMPING-CARS**  
74 chemin de la Sabatière  
« Le Petit Brousse »  
24100 Bergerac  
**Tél. 05 53 24 37 57**

**BRAULT LOISIRS SAUZÉ**  
21 route de Civray  
79190 Sauzé-Vaussais  
**Tél. 05 49 29 88 71**

**1er**  
réseau de distributeurs de camping-cars

## Du fourgon à l'intégral, toutes les grandes marques de camping-cars



## Toujours plus de services

### masters

#### Neuf / Occasion

► Toutes les plus grandes marques de camping-cars et caravanes : un large choix de véhicules neufs ou occasions exposés en permanence sur le réseau

### masters

#### Garantie

► Une extension de garantie jusqu'à 5 ans d'âge sur les véhicules neufs

### masters

#### Accessoires

► + 5000 références en permanence dans les magasins d'accessoires :  
• des promotions régulières  
• des prix Club  
• les nombreux avantages de la carte de fidélité

### masters

#### Atelier

► Des ateliers de carrosserie et montage professionnels, agréés par les plus grandes compagnies d'assurance (COVEA FLEET, GMF, MAAF, MMA...)

### masters

#### Services

#### Des services pour sa clientèle

► **Masters Assistance** : 24h/24 et 7j/7  
► **Financements personnalisés** jusqu'à 180 mois\*  
► **Location** de camping-cars, fourgons et vans  
► **Masters Infos** : magazine spécialisé sur le monde du véhicule de loisir

\* Voir conditions en concession

► **Abonnement France Passion** inclus la première année dans le forfait « mise à la route » (+ de 2200 étapes privilégiées de stationnement)



[www.masters-france.com](http://www.masters-france.com)

